

Przegląd / Survey ER32/6.2/25-3C96

Rdzeń podstawowy / Basic core 4327 018 45550


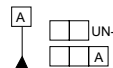
Waga / Weight  $\approx 18.5$  [g]

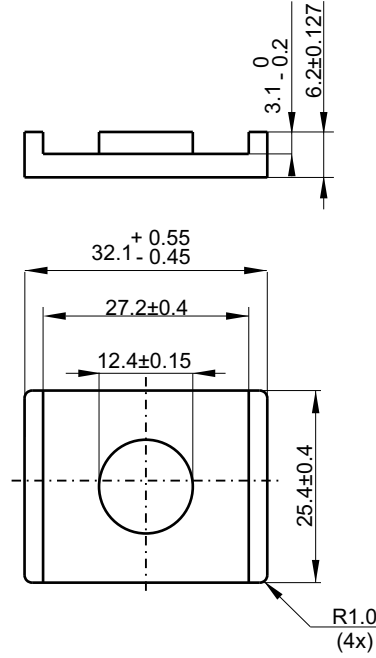
Szczelina powietrzna ; opis produktu / Air gap ; description

A <sub>L</sub> (nH) zmierzone w kombinacji z połówką rdzenia bez szczeliny / A <sub>L</sub> (nH) measured in combination with ungapped core half				
Nazwa Name	Numery kodów Code numbers	Wartość AI AI value AI [nH]	Szczelina powietrzna Air gap "G" [μm]	Znakowanie na spodzie rdzenia Marking on core-back
ER32/6.2/25-3C96-A1200-S	4327 025 96751 (**)	1200 ± 8 %	110 (*)	3C96-A1200

(\*) Wartość przybliżona / Approximate value

(\*\*) Sprzedawane w setach / Sold as sets

 UN-D 28 Ra w mikrometrach (μm)		Tolerances unless otherwise stated Tolerancja (jeśli nie ustalono inaczej) Dimensions Wymiary ±3%   Angle Kąt		 UN-D 603		Name Nazwisko		Signature Podpis		Date Data	
General Roughness Chropowatość		Unit Jednostka mm.		MATERIAL 3C96 acc. to KPN-K1996 MATERIAL 3C96 zgodnie z: KPN-K1996		Check Sprawdził Grzegorz Winczewski Approval Zatwierdził Szczepan Frydrych Other Inne		UNCONTROLLED COPY generated electronically, conform with original up to the date of its creation KOPIA NIEKONTROLOWANA wygenerowana elektronicznie, zgodna z oryginałem w dniu jego zatwierdzenia			
Scale None Skala Brak		PROJ.EURO PROJ.EURO		TYPE NUMBER / TYP		LAB REF No.		---			
Status/Status		ER32/6.2/25-3C96		4327 018 45550		D C B A		08-06-05			
Issued by: Wydano przez: J. Krawczyk /K.S		SUPERSEDES ZASTĘPUJE		SHEETS STRONY 1 SHEET STRONA 110-01		DATE DATA 08-06-05		A-4			
K.S.		Property of WŁAŚCICIEL		Ferroxcube Polska Sp. z o.o. SKIERNIEWICE, POLAND		DATE DATA 08-06-05		A-4			



**Magnetical dimensions according to: / Właściwości magnetyczne zgodne z: IEC 205**

$A_e$ : 142.0 mm <sup>2</sup>	$A_{min}$ : 121.0 mm <sup>2</sup>	$l_e$ : 44 mm	$V_e$ : 6240 mm <sup>3</sup>
			Weight/Waga: ≈ 18.5 g

**Specified value / Wartości specyfikowane**

Symbol Symbol	Nominal Nominal	Unit Jednostka	Frequency Częstotliwość f [kHz]	Induction Indukcja B [mT]	Field strength Natężenie pola H [A/m]	Temperature Temperatura t [°C]
Pv	< 0.35	W/pair	100	100	---	100
Pv	< 2.5	W/pair	100	200	---	100
Pv	< 2.2	W/pair	500	50	---	100
Bsat	> 340	mT	25	---	250	100
Al	6420±25%	nH	10	<0.1	---	25

UN-D 28 Ra w mikrometrach (µm)		Tolerances unless otherwise stated Tolerancja (jeśli nie ustalono inaczej) Dimensions Wymiary ±3%   Angle Kąt		UN-D 603		Name Nazwisko Grzegorz Winczewski		Signature Podpis Szczepan Frydrych		Date Data	
General Roughness Chropowość Unit Jednostka mm. Scale None Skala Brak PROJ.EURO PROJ.EURO		MATERIAL 3C96 acc. to KPN-K1996 MATERIAL 3C96 zgodnie z: KPN-K1996				Check Sprawdził Approval Zatwierdził Other Inne		<b>UNCONTROLLED COPY</b> generated electronically, conform with original up to the date of its creation <b>KOPIA NIEKONTROLOWANA</b> wygenerowana elektronicznie, zgodna z oryginałem w dniu jego zatwierdzenia			
Status/Status		<b>ER32/6.2/25-3C96</b>				TYPE NUMBER / TYP		LAB REF No. ---			
						<b>4327 018 45550</b>		D C B A		08-06-05	
Issued by: Wydano przez: J. Krawczyk /K.S		SUPERSEDES ZASTĘPUJE				SHEETS STRONY 1 SHEET STRONA 110-02		DATE DATA 08-06-05		A-4	
K.S.		Property of WŁAŚCICIEL Ferroxcube Polska Sp. z o.o. SKIERNIEWICE, POLAND				DATE DATA 08-06-05		A-4			