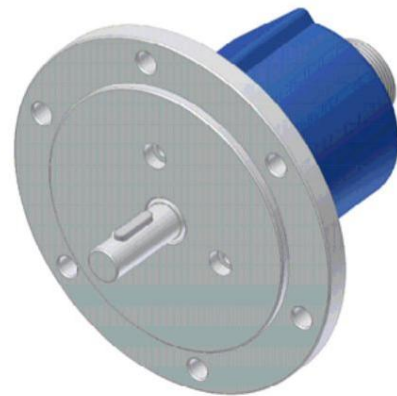


Code	Projekt	Freigeben	Titel
ST12	A33	B	TECHNISCHES ARBEITSBLATT

EN515 OPTISCHER ENCODER

ALLGEMEINE EIGENSCHAFTEN

- Optischer Drehgeber.
- Bidirektionale Signale mit Nullimpuls.
- Flansch und Gehäuse aus Aluminium.
- Ausgang über Stecker oder Kabel (mit abdichtender Kabelverschraubung), radial oder axial.



MECHANISCHE UND ELEKTRISCHE EIGENSCHAFTEN Code: EN515 Impulse

<p>MECHANIK • Flansch- und Aluminiumgehäuse. • Edelstahlschaft. • Kugellager mit speziellen Hochdrucksieben</p> <p>Wasserdichtigkeit. • Hoher Schutz auch bei Umwelteinflüssen schwierig.</p> <p>ELEKTRISCH • Kurzschlusschutz. • Verpolungsschutz. • Groß Stabilität der Ausgangssignale. • Lesegerät mit Infrarot-Lichtsender und Empfangsfotodioden. • Ausgangssignale A und B mit Phasenverschiebung von 90° elektrisch.</p>	pro Runde	PP	LD	OC
		5 bis 64.000 ppr		
	Max. Drehzahl	kurzzeitig 12.000 U/min permanent 8 000 U/min		
	Maximale Belastung auf der Welle/Welle (Durchmesser x Länge) mm	100 N (radial) 100 N (axial) Ø11x30		
	Schutzklasse	IP65 (Standard) * IP67 (optional) 0		
	Betriebstemperatur	÷ 70°C -20		
	Lagertemperatur	÷ 80°C 20 ÷		
	Luftfeuchtigkeit	90% (unkondensiert)		
	Stromversorgung	5 V ± 5 % 5 ÷ 28 V ± 5 %		
	Max. Verbrauch bei 5V (ohne Last)	25 mA		
	Max. Ausgangsstrom (jeder Kanal)	30 mA		
	Maximale Frequenz	300 kHz		
	Ausgehen	Push-Pull-Airline	Pilot	Offen Kollektor
	Standardkabellänge	1 m		
	Elektrische Anschlüsse	siehe Tabelle		
Elektrischer Schutz	relative Verpolung der Stromversorgung und Kurzschlüsse am 520-Ausgangsport			
Gewicht (je nach Modell)	± 580 g			

Wichtig zu beachten ist, dass sich die Welle bei der Ausführung mit Schutzart IP65 freier dreht.

BESTELLNUMMER

MODELL	KABEL/ANSCHL. AUSGEHEN	PRÄZISION	PPR-STROMVERSORGUNG	Ø DES BALMES	KABEL / ANSCHL.	AUSGEHEN	VERBINDUNG	OPTIONEN
EN515	STUNDE	S	XXXXX	05V	D11	DAS	PP	2 V2

FC = radiale Kein Code 05 V = 5 V D11 = ø11 mm M.5 = 0,5 m M01 = 1 m LD = Leistungstreiber C = Kabel Kein Code. =
 HA = axial = Standard 0528 = 5-28V CE = 7P Amph. EIN = OC NPN PP = DRÜCKEN-ZIEHEN EIN = OC NPN n = Verdrahtungsnummer Konfigurationsstandard V2 =
 S = Spezial CF = 10P Amph. OP = OC PNP Klasse von Schutzart IP67

Beispiel OPTISCHER ENCODER EN515 HRS 01000 05V D11CE PP2 V2

Code	Projekt	Freigegeben	Titel
ST12	A33	B	TECHNISCHES ARBEITSBLATT

ELEKTRISCHE KABEL UND ANSCHLÜSSE	PP / OC		LD	
	SIGNAL	IN FARBE	SIGNAL	IN FARBE
8-adriges Kabel = 6,5 mm, PVC-Außenmantel Drahtquerschnitt: - für Lebensmittel: - 0,5 mm ² für die 0,14 mm ² Signale: 5-adriges Kabel = 5,4 mm, PVC-Außenmantel Drahtquerschnitt: - für Lebensmittel: - 0,22 mm ² für Signale: 0,14 mm ² BEMERKUNGEN: Der minimale Kabelbiegeradius von 30 mm darf nicht überschritten werden.	UND	Grün	UND	Grün
	B	Blanc	B	Blanc
	MIT	Braun	MIT	Braun
			UND	Orange
			B	Hellblau
			MIT	GELB
	V+	Rouge	V+	Rouge
	GND	Blau	GND	Blau
		Schild		Schild

Abgeschirmtes Kabel	AIRLINE-PILOTENVERBINDUNG	
	STROMVERSORGUNG	RL
	5 V	120 y
	12 V	330 y
	24 V	1000 y

Bei einer Kabelverlängerung muss die elektrische Verbindung zwischen den Steckergehäusen sichergestellt sein.

EMPFOHLENE ABMESSUNGEN UND BEFESTIGUNG

WAS ZU VERMEIDEN IST	
Mechanische Arbeiten aller Art (Schneiden, Bohren, Fräsen usw.) Jede Veränderung am Gehäuse oder an der Welle des Encoders. Jede schlechte verwenden Externe Schocks oder Einschränkungen.	