

Code	Projet	Liberer	
ST05 E06-A		C	FICHE TECHNIQUE

ENCODEUR OPTIQUE ABSOLU AEN500 (Série)

CARACTÉRISTIQUES GÉNÉRALES

- Codeur optique absolu (monotour ou multitours).
- Protocole de sortie : SSI-BISS.
- Bride et boîtier en aluminium.
- Sortie radiale ou axiale avec connecteur M23 12 broches ou M12 8 broches.



CARACTÉRISTIQUES MÉCANIQUES ET ÉLECTRIQUES

MÉCANIQUE	Code AEN500	
• Bride ronde, avec centrage Ø 50 mm.	Résolution	360 / 720 cpr 10-17 bits monotour Multitour 12 bits
• Boîtier en aluminium.	Vitesse de rotation max.	momentané 12 000 tr/min continu 10 000 tr/min
• Arbre en acier inoxydable.	Centrage (mm)	Ø 50
• Roulements à billes avec tamis spéciaux à haute étanchéité.	Charge maximale sur l'arbre	40 N (axial) - 60 N (radial)
• Haute protection même dans des conditions environnementales difficiles.	Diamètre de l'arbre (mm)	Ø 6 autres sur demande
	Température de fonctionnement	0 °C + 70 °C autres sur demande
	Température de stockage	-25 °C + 85 °C
	Résistance aux vibrations (EN 60068-2-6)	100 m/s ² (10 + 2000 Hz) 1000
	Résistance aux chocs (EN 60068-2-27)	m/s ² (6 ms)
	Classe de protection (EN 60529)	Norme IP 64 IP 67 en option
	Couple	≤ 0,01 Nm
	Moment d'inertie	3,8 x 10 ⁻⁶ kgm ²
	Alimentation électrique	10 + 30 V ou 5 V ± 10 %
	Consommation actuelle	100 mA (ST), 150 mA (MT), 250 mA (SP)
	Protocole	BISS, SSI (avec ou sans SinCos 1 Vpp)
	Code de sortie	Binaire, Gray
	Connexions électriques	voir le tableau associé
	Poids	260 g (ST), 310 g (MT)
ÉLECTRIQUE		
• Entrée (direction).		
• Option : signal analogique 1 Vpp.		

CODE DE COMMANDE

MODÈLE	TAPER / SORTIR	RESOLU. Bit (MT)	RESOLU. Bit (ST)	ALIMENTATION ÉLECTRIQUE Ø ARBRE	CONNECTEUR	SIGNAL	CONNEXION	OPTIONS
AEN500	MR	12	12	1030	D06	CG	SG	11 V2

S = monotour 00 = si ST 10 = 10 bits 1030 = 10 30 V D06 = ø6 mm CG = M23 12 broches BE = BISS n = numéro de connexion Pas de cod. = norme V2 = IP 67
 M = multitour 12 = 12 bits 12 = 12 bits 05V = 5 V CT = M12 8 broches BV = BISS+1Vpp SB
 R = radial 13 = 13 bits SSI Binaire SG =
 A = axial 14 = 14 bits SSI Gray SC =
 17 = 17 bits SSI Gray+1Vpp SP =
 0360 = 360 Programme SSI
 incrément ST * SR = SSI Binaire+
 0720 = 720 Préréglage actif élevé
 incrément ST * SH = SSI Gris+
 Préréglage actif élevé

* Version monotour uniquement

** Non disponible pour la version SP

Exemple CODEUR OPTIQUE ABSOLU AEN500 MR 1212 1030 D06 CG SG 11 V2

Code ST05 E06-A	Projet	Libérer C	FICHE TECHNIQUE
---------------------------	--------	---------------------	------------------------

CONNEXIONS ÉLECTRIQUES

Encodeur fourni avec connecteur M23 (12 broches)

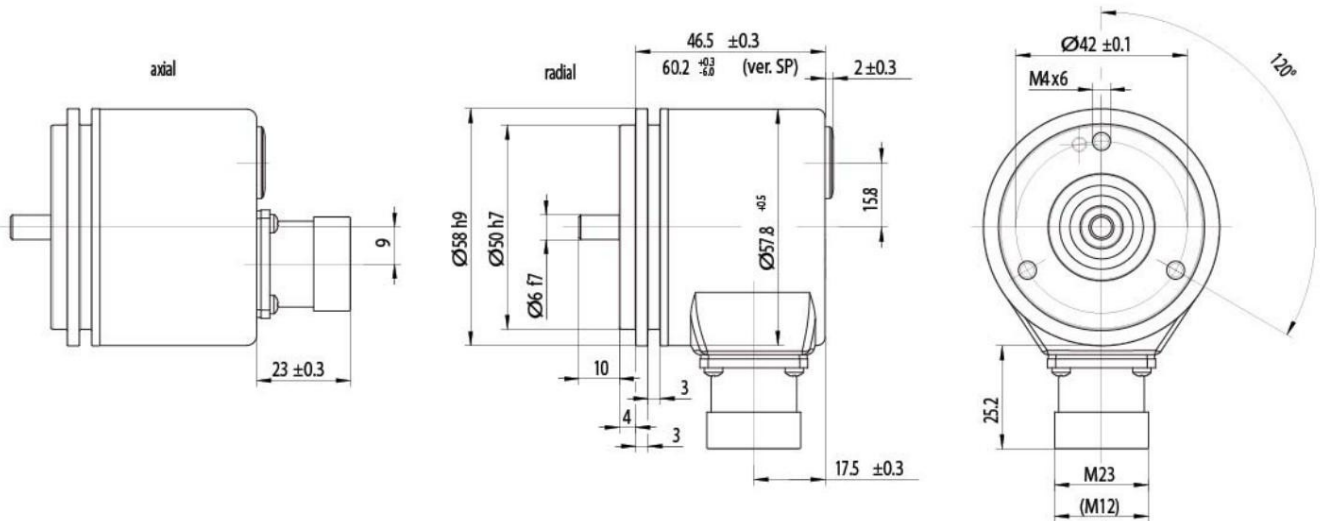
CONNEXION				
N. Pin	Signaux (BE, SB, SG)	Signaux (SC, BV)	Signaux (ES)	Signaux (SR, SH)
1	0 V (tension d'alimentation)	0 V (tension d'alimentation)	Horloge	0 V (tension d'alimentation)
2	Données	Données	Horloge	Données
3	Horloge	Horloge	Données	Horloge
4	UN	Données
5	Direction *	Direction *	RS 232 TxD	Direction **
6	B	RS 232 RxD
7	UN	0 V (sortie de signal)
8	+ V	+ V	Direction	+ V
9	B	Préréglage 1
10	Données	Données	Préréglage 2	Données
11	Horloge	Horloge	+ V	Horloge
12	0 V (sortie de signal)	0 V (sortie de signal) 0 V (tension d'alimentation)

Encodeur fourni avec connecteur M12 (8 broches)

CONNEXION	
N. Pin	Signaux (BE, SB, SG)
1	+ V
2	0 V
3
4	Horloge
5	Données
6	Horloge
7	Direction *
8	Données

Non connecté = valeurs de code ascendantes avec rotation dans le sens des aiguilles d'une montre
 Connecté à 0 V = valeurs de code décroissantes avec rotation dans le sens des aiguilles d'une montre
 Préréglage et direction actifs avec signal élevé

DIMENSIONS



CE QU'IL FAUT ÉVITER

• Tout travail mécanique (découpe, perçage, fraisage, etc.). • Toute modification du corps ou de l'arbre du codeur. • Toute utilisation impropre, non conforme aux instructions techniques fournies par le Fabricant. • Chocs ou contraintes externes.

